

## Images in medicine

### L'ulcère de Marjolin: complication rare et tardive des escarres chez un patient paraplégique



*Marjolin's ulcer: rare and late complication of decubitus ulcers in a paraplegic patient*

**Bahija Lemrhari<sup>1,\*</sup>, Soumyia Chiheb<sup>1</sup>**

<sup>1</sup>Service de Dermatologie-Vénérologie, CHU Ibn Rochd, Université Hassan II, Casablanca, Maroc

<sup>\*</sup>Corresponding author: Bahija Lemrhari, Service de Dermatologie-Vénérologie, CHU Ibn Rochd, Université Hassan II, Casablanca, Maroc

Mots clés: Ulcère de Marjolin, escarre sacrée, paraplégie

Received: 10/11/2016 - Accepted: 20/11/2016 - Published: 15/06/2017

**Pan African Medical Journal. 2017; 27:117 doi:10.11604/pamj.2017.27.117.11140**

This article is available online at: <http://www.panafrican-med-journal.com/content/article/27/117/full/>

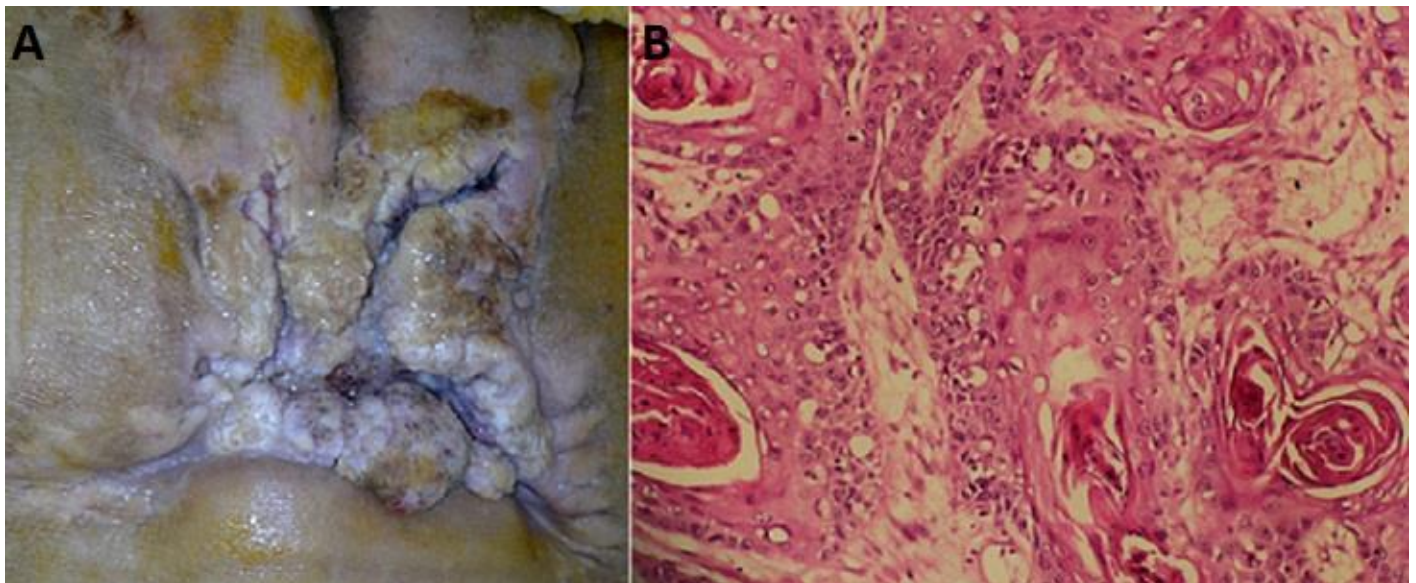
© Bahija Lemrhari et al. The Pan African Medical Journal - ISSN 1937-8688. This is an Open Access article distributed under the terms of the Creative Commons Attribution License (<http://creativecommons.org/licenses/by/2.0>), which permits unrestricted use, distribution, and reproduction in any medium, provided the original work is properly cited.

## Image en médecine

*Marjolin's ulcer is a malignant transformation in burn scar or in any other wound or chronic ulceration. It is rare, its incidence is estimated at 2% of the cases. The prevalent histologic type is squamous cell carcinoma (75%). The occurrence of squamous cell carcinoma in a sacred decubitus ulcer is an exceptional complication, accounting for less than 0.5%; it almost exclusively affects paraplegic patients and occurs after a time-limit longer than three decades (between injury and degeneration). The etiology of this malignant transformation is still unknown. Diagnosis is often made late because of the chronicity of lesions, as in the case of our patient. We report the case of a 64-year old patient with paraplegia lasting several years as a result of spine injury, presenting with sacred decubitus ulcer without healing tendency, complicated by ulcerated, burgeoning, macerated, foul-smelling lesion. Lesion biopsy showed malignant transformation to well differentiated infiltrating squamous cell carcinoma. Thoraco-abdominopelvic CT scan showed no bone or secondary involvement. The patient underwent wide resection followed by skin grafting. In light of this study, an appropriate decubitus ulcers management in paraplegic patients is essential to prevent malignant transformation of these chronic lesions.*

**Key words:** Marjolin's ulcer, sacred decubitus ulcer, paraplegia

L'ulcère de Marjolin désigne la transformation maligne d'une cicatrice de brûlure ou de toute autre plaie ou ulcération chronique. Il est rare, son incidence est estimée à 2% des cas. Le type histologique prédominant reste le carcinome épidermoïde (75%). La survenue d'un carcinome épidermoïde sur une escarre sacrée est une complication exceptionnelle moins de 0,5%; touchant quasi exclusivement les patients paraplégiques et survenant après un délai supérieur à trois décennies (entre blessure et dégénérescence). L'étiologie de cette transformation maligne reste jusqu'à présent inconnue. Le diagnostic est fait souvent tardivement à cause de la chronicité des lésions comme le cas de notre malade. Nous rapportons un cas d'un patient âgé de 64ans, connu paraplégique depuis plusieurs années, suite à un traumatisme du rachis. qui présentait une escarre sacrée sans tendance à la cicatrisation, compliquée d'une lésion ulcéro-bourgeonnante, macérée, nauséabonde. Une biopsie de la lésion montrait une transformation maligne en faveur d'un carcinome épidermoïde bien différencié infiltrant. Les TDM thoraco-abdomino-pelviennes ne montraient pas d'atteinte osseuse ni d'autres localisations secondaires. Une exérèse large suivie d'une greffe était réalisée. A la lumière de cette observation, la prise en charge correcte des escarres, chez les paraplégiques, est indispensable permettant de prévenir la transformation maligne de ces lésions chroniques.



**Figure 1:** (A) lésion ulcéro-bourgeonnante sur une escarre sacrée; (B) les cellules tumorales sont disposées en boyaux centrés de globes cornés, en faveur de carcinome épidermoïde bien différencié