

Images in medicine

Lipome géant cervico-dorsal avec lourdeur et attitude vicieuse du rachis cervical: à propos d'un cas à Bamako (Mali)



Giant cervical-dorsal lipoma with heaviness and vicious attitude of the cervical spine: about a case in Bamako (Mali)

Youssef Fofana^{1,8}, Mahamadou Mallé²

¹Service de Dermatologie, Centre National d'Appui à la Lutte contre la Maladie, Bamako, Mali, ²Service de Radiologie, Hôpital Régional de Gao, Mali

⁸Corresponding author: Youssef Fofana, Service de Dermatologie, Centre National d'Appui à la Lutte contre la Maladie, Bamako, Mali

Mots clés: Lipome, géant, cervico-dorsal

Received: 12/09/2016 - Accepted: 31/10/2016 - Published: 11/11/2016

Pan African Medical Journal. 2016; 25:148 doi:10.11604/pamj.2016.25.148.10715

This article is available online at: <http://www.panafrican-med-journal.com/content/article/25/148/full/>

© Youssef Fofana et al. The Pan African Medical Journal - ISSN 1937-8688. This is an Open Access article distributed under the terms of the Creative Commons Attribution License (<http://creativecommons.org/licenses/by/2.0>), which permits unrestricted use, distribution, and reproduction in any medium, provided the original work is properly cited.

Image en médecine

Lipomas are usually encapsulated benign tumors with slow growth (that begins in adipocytes. They occur mostly in adults, regardless of race or sex, with a slight female predominance in some studies. Lipoma is called giant lipoma when the resection specimen is greater than five centimeters. Cervical-dorsal cord lipoma are rare. We report the case of a 40-year old patient, presenting with cervical-dorsal swelling evolving since 2008 and gradually increasing in volume. At the center of the tumor there was a post-ulcerous achromic plaque surrounded by pigmented stripes. For some time, the patient reported a sensation of heaviness and vicious attitude of the cervical spine. Three diagnostic hypotheses were evoked: lipoma (the most likely), liposarcoma and royal tumour. CT scan without contrast agent injection showed a lipoma. The patient underwent surgical excision of the tumor which allowed extraction of well-encapsulated fat. Lipoma weighed 1025 grams and measured 17x15x6 cm. Histological examination of the surgical specimen confirmed CT scan result. The postoperative course was uneventful with disappearance of cervical heaviness.

Key words: *Lipoma, giant, cervical-dorsal*

Les lipomes sont des tumeurs bénignes qui se développent au dépend des adipocytes, le plus souvent encapsulés et de croissance lente. Ils surviennent surtout à l'âge adulte, sans prédilection de race, ni de sexe, avec dans certaines études, une légère prédominance féminine. Le lipome est dit géant lorsque la pièce d'exérèse est supérieure à cinq centimètres. Les lipomes de localisation cervico-dorsale sont rares. Nous rapportons le cas d'un patient âgé de 40 ans, présentant une tuméfaction cervico-dorsale évoluant depuis 2008 et augmentant progressivement de volume. Au centre de la tumeur se trouvait un placard achromique post ulcéreux entouré par de rayures pigmentées. Depuis quelques temps, le patient signalait une sensation de lourdeur et une attitude vicieuse du rachis cervical. Nous avons évoqué trois hypothèses diagnostiques, un lipome le plus probable, un liposarcome, et une tumeur royale. Le scanner sans injection du produit de contraste a conclu à un lipome. L'excision chirurgicale de la tumeur a permis d'extraire la graisse bien encapsulée. Le lipome pesait 1025 grammes et mesurait 17x15x6 cm. L'histologie de la pièce opératoire a confirmé le résultat du Scanner. Les suites opératoires étaient simples avec disparition de la lourdeur cervicale.

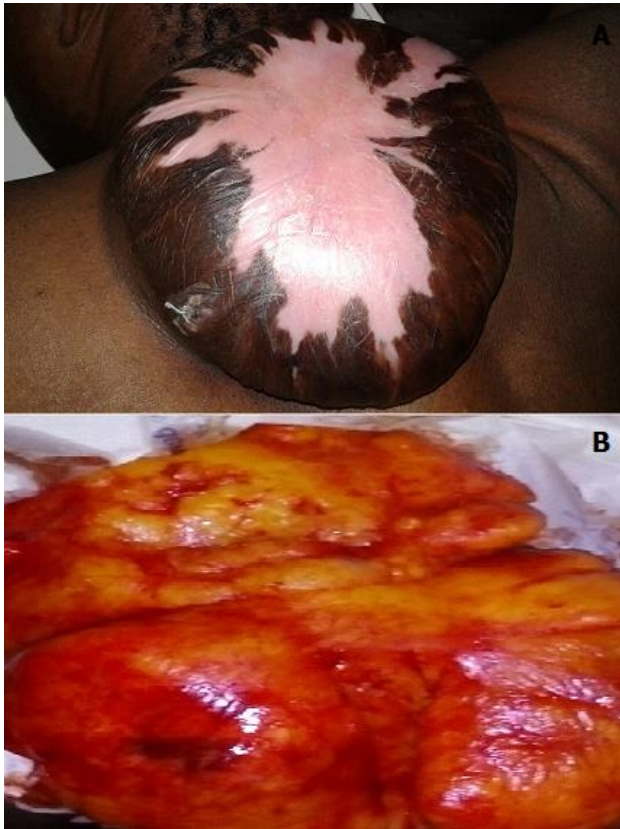


Figure 1: A) volumineuse masse cervico-dorsale de consistance molle chez un patient de 40 ans faisant évoquer le diagnostic de lipome; B) masse graisseuse bien encapsulée après excision de la tumeur