

Images in medicine

Ligament inter-vésico-rectal séparant les hémimatrices d'un utérus bicorne unicervical - à propos d'un cas rare

Sofia Jayi^{1,&}, My Abdelilah Melhouf¹

¹Service de gynéco-obstétrique 2, CHU HASSAN II, Université Sidi Mohammed Benabdellah, Fès, Maroc

[&]Corresponding author: Sofia Jayi, Service de gynéco-obstétrique 2, CHU HASSAN II, Université Sidi Mohammed Benabdellah, Fès, Maroc,

Key words: Utérus bicorne, échographie pelvienne, malformation, métrorragie

Received: 02/05/2013 - Accepted: 06/05/2013 - Published: 20/05/2013

Pan African Medical Journal. 2013;15:27. doi:10.11604/pamj.2013.15.27.2773

This article is available online at: <http://www.panafrican-med-journal.com/content/article/15/27/full/>

© Sofia Jayi et al. The Pan African Medical Journal - ISSN 1937-8688. This is an Open Access article distributed under the terms of the Creative Commons Attribution License (<http://creativecommons.org/licenses/by/2.0>), which permits unrestricted use, distribution, and reproduction in any medium, provided the original work is properly cited.

Image en médecine

Nous rapportons le cas d'une patiente âgée de 64 ans, ménopausée il y a 8 ans, grande multipare (toutes les grossesses menées à terme avec accouchement par voie basse), admise pour métrorragie post ménopausique avec douleurs pelviennes chroniques. L'examen clinique a trouvé une cloison vaginale longitudinale souple, un col aspiré et la taille de l'utérus était difficile à apprécier (patiente obèse). L'échographie pelvienne a objectivé la présence de 2 matrices avec signe de V vésical, un endomètre épaissi de 6.4mm, ce qui a permis en association avec les données cliniques, d'évoquer un utérus bicorne unicervical. Un complément par échographie rénale à la recherche d'éventuelle malformation associé s'est révélé sans particularité. Dans le but d'explorer la cavité utérine on a réalisé une hystéroscopie diagnostic qui n'a pu visualiser qu'une seule cavité tubulée avec impossibilité de progression ; d'où la décision d'hystérectomie diagnostic. Au cours de cette dernière, l'exploration a confirmé la malformation type: utérus bicorne unicervical (2 hémimatrices (a-b) avec leurs annexes (étoiles), mais en outre, a mis en évidence une variété rare de cette entité qu'est l'association d'un ligament inter- vésico-rectal (c) étendu entre la vessie en avant (d) et la face antérieure du recto-sigmoïde en arrière (e), séparant les 2 hémimatrices (A). L'hystérectomie a été réalisée avec libération du ligament inter-vésico-rectal avec délicatesse, de crainte de blesser l'éventuel diverticule vésicale pouvant parfois s'insinuer dans son épaisseur (B,f: portion cervico-

isthmique). Par ailleurs l'étude histologique n'a pas trouvé d'anomalie sur l'endomètre.

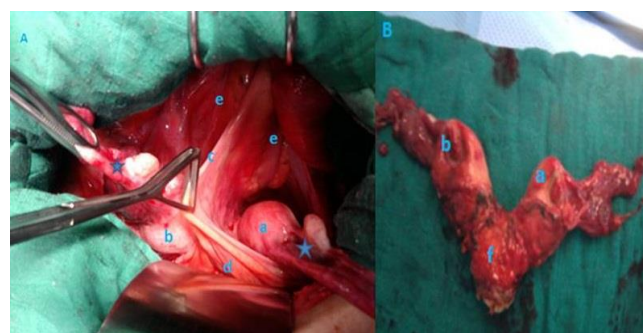


Figure 1: malformation type: utérus bicorne unicervical (2 hémimatrices (a-b) avec leurs annexes (étoiles), mais en outre, a mis en évidence une variété rare de cette entité qu'est l'association d'un ligament inter- vésico-rectal (c) étendu entre la vessie en avant (d) et la face antérieure du recto-sigmoïde en arrière (e), séparant les 2 hémimatrices