

Images in medicine

Membrane fibreuse épirétinienne prenant la papille et la macula



Fibrous membrane spreading out over the optic disc and the macula

Aniss Regragui^{1,&}, Raja Daoudi¹

¹Service Ophtalmologie A, Hôpital des Spécialités CHU Avicenne, Rabat, Maroc

[&]Corresponding author: Aniss Regragui, Service Ophtalmologie A, Hôpital des Spécialités CHU Avicenne, Rabat, Maroc

Key words: Mots clés: Rétine, membrane fibreuse, traction vitreo maculaire

Received: 20/04/2016 - Accepted: 26/04/2016 - Published: 30/08/2016

Pan African Medical Journal. 2016; 24:336 doi:10.11604/pamj.2016.24.336.9672

This article is available online at: <http://www.panafrican-med-journal.com/content/article/24/336/full/>

© Aniss Regragui et al. The Pan African Medical Journal - ISSN 1937-8688. This is an Open Access article distributed under the terms of the Creative Commons Attribution License (<http://creativecommons.org/licenses/by/2.0>), which permits unrestricted use, distribution, and reproduction in any medium, provided the original work is properly cited.

Image en médecine

Epi-retinal fibrous membrane can cause many serious complications including vitreomacular traction or retinal detachment. We here report the case of a fibrous membrane spreading out over the macula and the optic disc without clinical symptoms.

Key words: *Fibrous membrane, vitreomacular traction, retina*

La membrane fibreuse épi-rétinienne peut être à l'origine de plusieurs complications graves notamment une traction vitreomaculaire ou un décollement de rétine. Le cas suivant montre une membrane fibreuse s'étalant à la macula et la papille sans symptômes cliniques. L'image suivante montre le fond d'œil d'un patient de 49 ans diabétique qui consulte pour correction optique. L'examen trouve une membrane fibreuse épirétinienne s'étalant sur la papille et la macula sans symptômes cliniques. Une surveillance régulière est obligatoire à la recherche de complications graves notamment une traction vitreomaculaire ou un décollement de rétine.

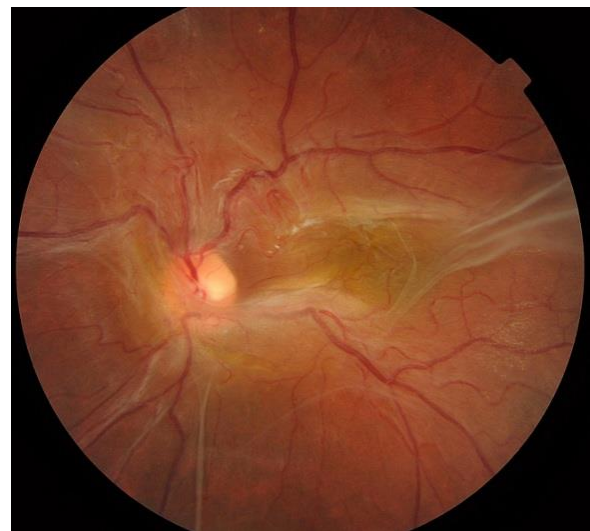


Figure 1: FO d'un patient de 49 ans qui présente une membrane fibreuse épirétinienne prenant la papille et la macula sans décollement de rétine ni traction vitreo-rétinienne