

## Images in medicine

### Fracture en bec de canard de la tubérosité postérieure du calcaneum: à propos d'un cas

Ismail Hmouri<sup>1&</sup>

<sup>1</sup>Service de Traumatologie Orthopédie , CHU Avicene, Rabat, Maroc

<sup>&</sup>Corresponding author: Ismail Hmouri, Service de Traumatologie Orthopédie, CHU Avicene, Rabat, Maroc

Key words: Calcaneum, fracture, bec, canard

Received: 03/11/2014 - Accepted: 13/11/2014 - Published: 05/02/2015

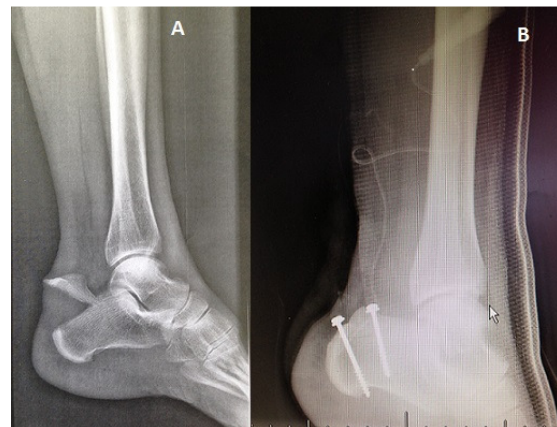
**Pan African Medical Journal. 2015;20: 106 doi:10.11604/pamj.2015.20.106.5709**

This article is available online at: <http://www.panafrican-med-journal.com/content/article/20/106/full/>

© Ismail Hmouri et al. The Pan African Medical Journal - ISSN 1937-8688. This is an Open Access article distributed under the terms of the Creative Commons Attribution License (<http://creativecommons.org/licenses/by/2.0>), which permits unrestricted use, distribution, and reproduction in any medium, provided the original work is properly cited.

#### Image en médecine

Les fractures de calcaneum constituent 60% des fractures de tarse et 02% de l'ensemble des fractures. La fracture en bec de canard de la tubérosité postérieure, appelée également avulsion de l'insertion du tendon d'achille est une entité encore plus rare mais de bon pronostic. Dans notre cas, on décrit l'observation d'un jeune homme de 24 ans , sans antécédents pathologiques notables, qui a présenté suite a un accident de sport survenu lors d'un match de foot , après une sensation de craquement au niveau de l'arrière pied gauche, une cheville gauche oedematiée, ecchymotique, avec impotence fonctionnelle totale, impossibilité de se tenir debout sur la pointe du pied gauche et un signe de Thompson positif à gauche. Un bilan radiologique fait d'une radiographie standard de la cheville a objective une fracture extra-thalamique du calcaneum intéressant la tubérosité postérieure, en bec de canard. La prise en charge a consisté en une intervention chirurgicale sous rachianesthésie pendant laquelle on a réalisé un vissage direct, complété par une botte plâtrée en équin pendant 04 semaines , avec interdiction de l'appui, sous couvert d'une anticoagulation a dose prophylactique, suivie après l'ablation du plâtre d'une rééducation fonctionnelle. Le résultat avec un recul de 01 an était satisfaisant avec une bonne évolution clinique et radiologique. Les fractures en bec de canard du calcaneum sont rares mais de bon pronostic.



**Figure 1:** (A) radiologie standard de profile de la cheville gauche objectivant une fracture en bec de canard du calcaneum; (B) radiographie de contrôle de profile montrant l'ostéosynthèse par vissage de la fracture de calcaneum