

Images in medicine

Taches blanches choroïdiennes et sarcoïdose

Hakima Elouarradi^{1,&}, Tachfouti Samira¹

¹Université Mohammed V Souissi, Service d'Ophthalmologie A de l'hôpital des spécialités, Centre hospitalier universitaire, Rabat, Maroc

[&]Corresponding author: Hakima Elouarradi, Université Mohammed V Souissi, service d'ophtalmologie A de l'hôpital des spécialités, Centre hospitalier universitaire, Rabat, Maroc

Key words: Sarcoïdose, fond d'œil, taches blanches

Received: 08/11/2013 - Accepted: 12/11/2013 - Published: 08/02/2014

Pan African Medical Journal. 2014; 17:101 doi:10.11604/pamj.2014.17.101.3566

This article is available online at: <http://www.panafrican-med-journal.com/content/article/17/101/full>

© Hakima Elouarradi et al. The Pan African Medical Journal - ISSN 1937-8688. This is an Open Access article distributed under the terms of the Creative Commons Attribution License (<http://creativecommons.org/licenses/by/2.0>), which permits unrestricted use, distribution, and reproduction in any medium, provided the original work is properly cited.

Image en médecine

La sarcoïdose est une affection multi-systémique caractérisée par un granulome épithélioïde sans nécrose caséuse. Elle peut atteindre le système lymphatique médiastinal, les poumons, la peau, l'œil et parfois le système nerveux central. L'atteinte oculaire du segment postérieur sous la forme de granulomes choroïdiens est très rare et ne représente que 5 % des cas d'atteintes ophtalmologiques. Nous rapportons le cas d'une femme de 54 ans suivie en médecine interne pour sarcoïdose qui s'est présentée aux urgences ophtalmologiques pour des épisodes transitoires de rougeur et de baisse de l'acuité visuelle de l'œil droit depuis 2 semaines. L'acuité visuelle était à 3/10 et P8 au niveau de l'œil droit et à 10/10 et P2 au niveau de l'œil gauche. L'examen du segment antérieur des 2 yeux était strictement normal. L'examen du fond d'œil mettait en évidence à droite une discrète hyalite et de nombreuses taches blanc jaunâtres choroïdiennes de petites tailles diffuses s'étendant en moyenne périphérie avec un aspect d'œdème maculaire (A). L'œil gauche était normal. Cette observation illustre cette atteinte rare du segment postérieur au cours de la sarcoïdose dont il faut savoir évoquer le diagnostic en présence de telles lésions choroïdiennes désignées sous le nom de choroïdite multifocale. Une angiographie rétinienne à la fluorescéine réalisée objectivant et caractérisant l'atteinte choroïdienne et l'œdème maculaire (B) encore confirmée par la tomographie en cohérence optique (OCT) (C). Après un bilan exhaustif d'uvéïte, Patiente a bénéficié d'injections sous conjonctivales de corticoïdes vu l'unilatéralité de l'atteinte, avec une nette amélioration de l'acuité visuelle.

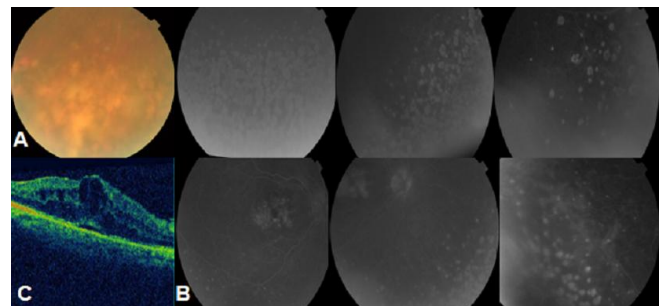


Figure 1: A) aspect du fond d'œil de l'œil droit : hyalite et taches blanc jaunâtres choroïdiennes; B) aspect angiographique de l'œil droit : choroïdite multifocale et œdème maculaire; C) aspect à la tomographie en cohérence optique: œdème maculaire cystoïde